

笑顔あふれる幸せのまちへ 大東市で暮らし、働いてみませんか？

大東市は、市内に住み、市内で働く
あなたの奨学金返還をサポートします！



大東市では、若い世代の市内流入・定住促進と市内中小企業の人材不足解消を目的に、**大東市内に在住し、かつ市内にある中小企業に正規雇用された方や、保育士等の免許を持ち、市内事業所に正規雇用された方**に対し、**返還されている奨学金の2分の1**を補助します！

大東市未来人材奨学金返還支援補助金

対象者

公務員以外で、次の要件をすべて満たす人(④は(1)か(2)いずれか)

- ①大東市に住所があり、かつ現に居住している
- ②大学・高校等在学中に奨学金等の貸与を受け、その返還を遅延なく行っている
- ③市税を滞納していない
- ④(1)大東市内に事業所等がある中小企業に正規雇用(雇用期間の定めがなく、常勤するものをいう。)され、かつ大東市内の事業所で働いている
(2)保育士、幼稚園教諭、看護師、保健師、理学療法士、作業療法士、言語聴覚士、社会福祉士、介護福祉士、介護支援専門員、精神保健福祉士の免許を持ち、大東市内に事業所がある事業主に正規雇用され、かつ、大東市内の事業所で資格に基づき働いている

対象となる奨学金等

- ①日本学生支援機構 第1種・第2種奨学金
- ②大阪府育英会 奨学金
- ③大東市奨学貸付条例に基づく奨学金
- ④大阪府母子・父子・寡婦福祉資金のうち修学資金
- ⑤大阪府社会福祉協議会生活福祉資金のうち教育支援資金

補助内容

補助額:奨学金等の返還額の $1/2$ (1,000円未満の端数切捨て)

上限75,000円(1年を上半期・下半期に分けた1期あたり)

※ただし、他の地方公共団体から同種の補助金等の交付を受けている場合は、その額を差し引いた額

対象期間:最大(返還が始まった月から)8年間

対象経費:補助金を受けようとする期間に返還した奨学金等

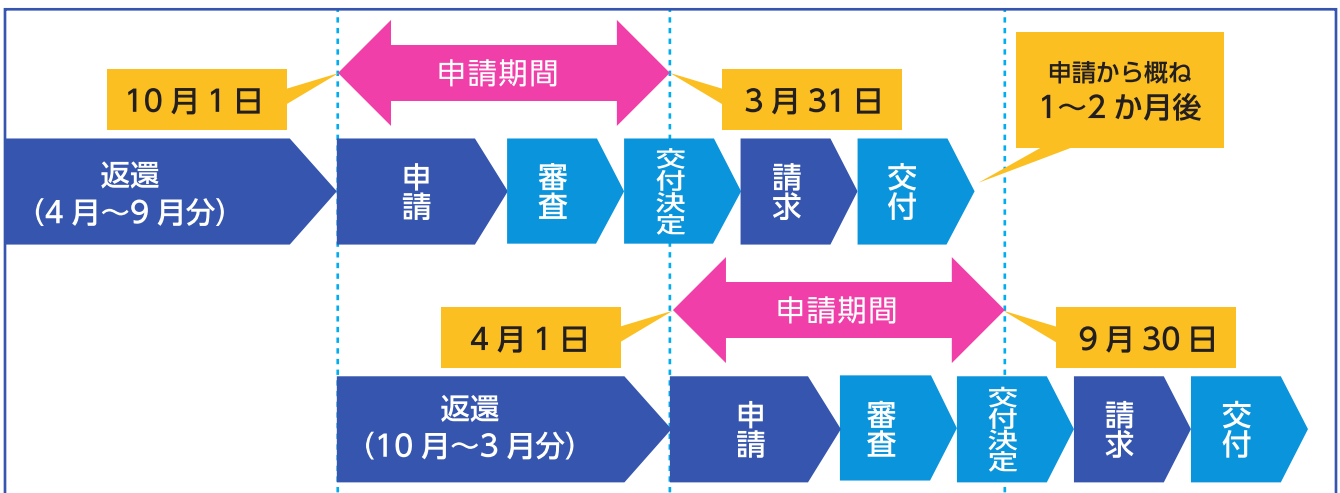
手続きの流れ

【上半期】(4月～9月返還分)

10月1日から翌年3月31日までに補助金交付申込書に必要書類を添付し申請

【下半期】(10月～3月返還分)

4月1日から9月30日までに補助金交付申込書に必要書類を添付し申請



必要書類

次に掲げる書類を申請期間内に提出してください。

提出書類	取得場所
① 補助金交付申込書(様式第1号)	・市役所 産業振興課 ・市ホームページ
② 就労証明書(様式第2号)	・市役所 産業振興課 ・市ホームページ
③ 奨学金等の貸与を証する書類 ④ 奨学金等の全体の返還計画が確認できる書類 ⑤ 奨学金等の返還額を証する書類 ※③④は変更がなければ2回目以降省略可	・奨学金等の貸与機関によって異なります。 下記をご覧ください。
⑥ 資格の取得を証するものの写し(該当者のみ)	

【日本学生支援機構の場合(一例)】

奨学金返還相談センターに電話していただき、「入金一覧表」を取得してください。

TEL 0570-666-301

(祝日・年末年始を除く月曜日～金曜日8:30～20:00)

返還計画に変更がない場合、2回目以降は日本学生支援機構のスカラネット・パーソナルから取得できる「奨学金返還(入金額)証明書」でも申請可能です。(スカラネット・パーソナルの登録が必要です。)

<https://scholar-ps.sas.jasso.go.jp/mypage/>

※入金期間を忘れずに記入してください。

上半期の場合は〇〇年4月1日～〇〇年9月30日

下半期の場合は〇〇年10月1日～〇〇年3月31日

その他の方法については、大東市産業振興課までお問い合わせください。

【大阪府育英会の場合】

大阪府育英会返還収納課に電話していただき、「大東市の補助金申請に入金履歴が必要なので、個人情報開示請求の書類をください」と請求してください。

後日届いた個人情報開示請求書の理由欄に「大東市の補助金申請に必要」

個人情報の内容欄に、上半期の場合は「〇〇年4月1日～〇〇年9月30日の入金履歴」

下半期の場合は「〇〇年10月1日～〇〇年3月31日までの入金履歴」

と記入して、本人の身分証明書のコピーを添付して大阪府育英会に請求してください。

TEL 06-6357-6273

(祝日・年末年始を除く月曜日～金曜日9:00～17:30)

【その他の奨学金等貸与機関の場合】

大東市産業振興課までお問い合わせください。

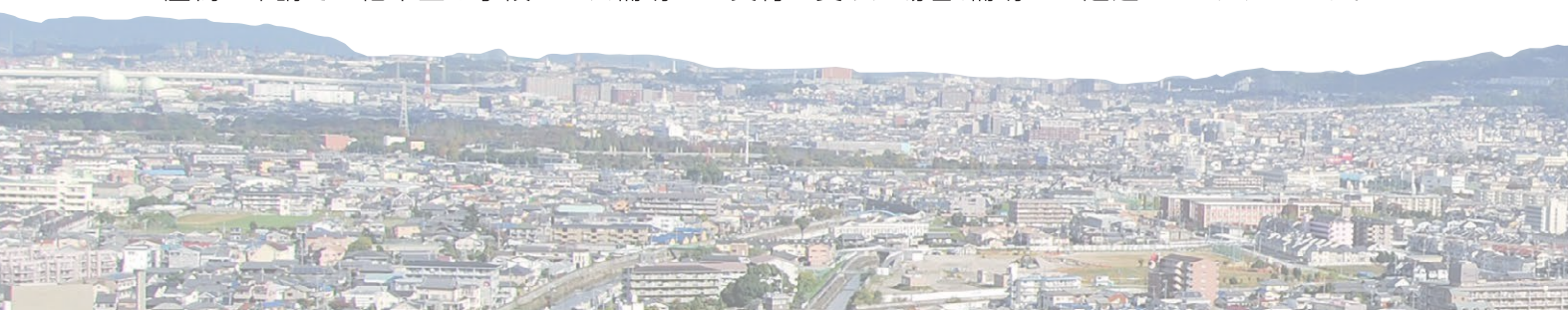
注意点

(1)個人情報の取扱いについて

- ・申請に関する住民基本台帳情報および市税情報について、市が調査いたします。
- ・個人情報の取扱いについては、市において適切に管理します。
- ・定住促進に係るアンケート等を送付させていただく場合があります。

(2)補助金の返還について

- ・虚偽の申請その他不正な手段により、補助金の交付を受けた場合、補助金を返還していただきます。



Q & A

Q 自分が事業主の場合は補助金交付の対象となるのか？

A 正規雇用が条件となるため、対象外です。なお、役員も同様です。

Q 育児休暇、病気休暇等の期間は、補助金交付の対象となるのか？

A 離職していなければ対象となります。ただし、勤務先から就労証明書を記入してもらう必要があります。

Q 補助金の申請から8年間補助してもらえるのか？

A 補助金の申請から8年間ではなく、奨学金の返還が開始してから8年間分の奨学金が対象です。

既に奨学金の返還をされている方は、補助期間が短くなります。

なお、申請期間を過ぎた場合に遡っての申請はできません。

Q 繰上返還した場合、繰上返還分も補助金交付の対象となるのか？

A 返還開始から8年以内に返還している場合には対象となります。なお、上限は75,000円です。

Q 複数の奨学金を返還している場合はどうなるのか？

A 補助対象の奨学金等で返還開始から8年以内に返還している場合には対象となります。

返還額を合算し、補助金額を計算します。

Q 郵送でも申請は可能か？

A 郵送でも申請は可能ですが、書類不備の場合には受付ができません。

必ず連絡のつくご連絡先を記載してください。

なお、郵送の場合には申請期間の終了日までの当日消印を有効とします。

申請先

【提出先】 〒574-8555 大東市谷川一丁目1番1号

大東市 政策推進部 産業振興課

【問合せ先】 大東市 政策推進部 産業振興課

○電話:072-870-4013(直通)

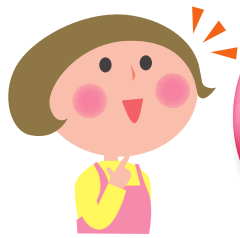
○ファクス:072-870-9608

○E-mail:sangyo@city.daito.lg.jp

○受付時間:平日午前9時～午後5時30分



大東暮らしはこんなにおトク!



妊婦健診 助成制度

歯科検診もセットになった妊婦健診14回分の費用のほぼ全額にあたる12万円を助成します。大阪府内トップレベルの支援で安心して出産を迎えられます。



子どもの 医療費助成は 中学3年生 まで!

子どもの医療費は、入院も通院も中学3年生まで助成を受けられます。子育て世代の経済的負担がグーンと楽になるので安心して受診できます。

子育て スマイル サポート券

満2歳までの子どもを持つご家庭に、子育て支援サービスや子育て用品購入に使えるクーポン券1万円分とタクシー乗車券をお送りしています。



病児保育や 一時預かり 保育などが 充実!

送迎保育や一時預かり保育、病児保育など、子育て世帯のニーズが高いサービスを備えた多機能保育ステーションが住道駅前に!
また、子育て支援センター(3か所)や、つどいの広場(5か所)など、親子で気軽に利用できるところが身近にあります。子育てのサポートを行うファミリーサポートセンターなど、子育てサービスも充実!



家族の絆が 深まる三世代の 同居・隣居・ 近居を応援

家族の絆を深めて介護や子育て面での負担を軽減し、笑顔で暮らせるよう、同居・隣居・近居に必要な引越代や住宅の取得費用等を支援します。





**公立学校は
ハードも
ソフトも
充実**

大東市内の公立全小・中学校はすべて耐震化対策100%、普通教室はエアコン完備で安心・快適な環境で学ぶことができます。また、小学校では給食室でできたての昼食を、中学校では独自のお弁当形式での給食を提供。温かい食事子どもたちはますます健やかに成長します。

**みんな
そろって、
学力向上
ゼミ！**

学校休業日の土曜日に、小学校4年生から中学校3年生に対して、低料金で学べる場を提供しています。塾講師による学校の授業の予習を中心とした学習により、学校の授業にも自信を持って臨め、学力の定着も図れます。これでバッチリ!



**働きたい!
をサポート**

大東市内には、金属・機械器具を中心に、食品から繊維・木・紙など様々な分野にわたるものづくりの職場が充実しています。また、地域就労支援センターや地域職業相談室では、専門員に就職活動の困りごとの相談や、求人情報の収集ができます。



**絶景と
パワースポット
もあります！
(大阪駅から一番近い
ハイキングコース!?)**

飯盛山は、大阪駅から30分程度でハイキングコース入口に着くことができ、箕面の山や金剛山よりもうんと近い! ワンデイトリップが楽しめる山ガール・山ボーイにも人気のスポットです!



**憩いスポット
深北緑地**

治水機能と広大な公園機能をあわせ持つ深北緑地は市民の身近な憩いの場。BBQ場や、ランニングやウォーキングにぴったりの周遊道路、子どもたちが大喜びの恐竜公園ほか、ドッグラン、テニスコート、運動場が完備され、四季折々の草花も彩り豊かです。





市長メッセージ

大東市は交通アクセスが良く、大阪の中心地に隣接する一方、市域の東部は山に囲まれているなど、まちと自然が一体となった魅力的なまちです。

主な産業は製造業であり、ものづくりが盛んなまちという顔を持ち合わせています。また、製造業のみならず、様々な業種や規模の事業所によって本市は支えられ、地域の活気の源となっています。

さて、本市では、大東でしか体験できない付加価値の高い暮らし方、「大東スタイル」を実現するべく、大阪府内で一番早く「まち・ひと・しごと創生総合戦略」を策定し、地域活性化に向けた計画について公表しました。その計画では、大東スタイルを実現し引き継いでいくために、大東に今ある資源を掛け合わせることで、さらにはターゲットを子育て世代およびこれから子育てを考える世代に据えることを重点に置いております。

子育て世代・これから子育てを考える世代の流入を図り、住み続けていただくためには、この世代の方々求めるものに単に答えるのではなく、期待以上のことを提供し、サプライズとハピネスを感じていただかなければなりません。

誰もが「えがお」で住み続けたい、働き続けたいと思っただけのよう、「あふれる笑顔 幸せのまち大東づくり」を基本理念として、「職住近接のまち」の実現に向けて、「大東市未来人材奨学金返還支援補助金」をはじめ、様々な施策を充実してまいります。

ぜひあなたも大東市に住み、大東の魅力ある企業で働いてみませんか。

大東市長 東坂 浩一



大東市のこと

大東市ホームページ

<http://www.city.daito.lg.jp>

インターネットで大東市の「緊急情報・臨時情報・健康情報」など、さまざまな情報を提供しています。



大東市公式facebook

<https://www.facebook.com/city.daito>

市の様々な情報を発信しています。アカウントをお持ちでない人も閲覧できます。





大東市ってこんなまち

大東市(だいとうし)は大阪府東部、河内地方のほぼ中央に位置する、人口およそ12万人の都市です。昭和31年4月1日に、住道町・四条町・南郷村が合併して誕生しました。将来への明確な展望を「光は東方より」の言葉に託して「大東市」と命名しました。

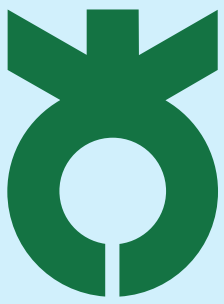
飯盛山をはじめとする豊かな自然と平安時代から大阪と奈良を結ぶ交通の要衝として栄えた歴史・文化が調和したまちとして、また、近代から現代にかけては活力あるものづくりのまちとして発展を遂げてきました。

四季折々のイベントも盛んに行われ、春には毎年10万人以上があつまる「野崎まいり」、夏には市民参加型イベント「大東市民まつり」、秋には32台の地車が市内を曳行する「だんじりまつり」、冬には美しいイルミネーションとステージイベントで賑わう「大東市スマイルミネーション」など様々な催しが開催されています。

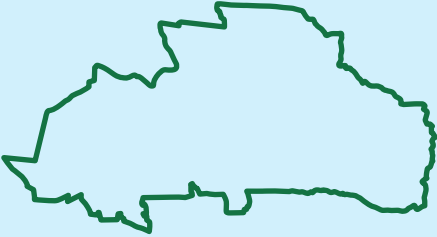
市ブランドメッセージ「子育てするなら、大都市よりも大東市。」を掲げ、福祉・教育・環境の充実した近郊住宅都市として、大東市はこれからも人々の笑顔と共に歩み続けていきます。

市ブランドメッセージ「子育てするなら、大都市よりも大東市。」を掲げ、福祉・教育・環境の充実した近郊住宅都市として、大東市はこれからも人々の笑顔と共に歩み続けていきます。

大東市章



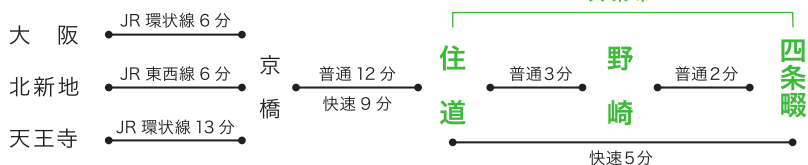
「大」「と」「う」を
組み合わせたデザイン



大東市ってこんな形をしています。

大東市までのアクセス

電車 (JR) の場合



車の場合

- 大東鶴見 I.C (松原方面から) 阪奈道路で約 10 分
- 門真 I.C (吹田方面から) 大阪中央環状線を南下、阪奈道路で約 15 分
- 寝屋川南 I.C (京都方面から) 八尾枚方線で約 10 分

